

# Lutte contre les rongeurs

## Les risques sanitaires:

Les rats transmettent différentes maladies dangereuses voire mortelles pour l'Homme par:

### Les déjections

Le typhus murin (*Reckettsia typhi*)

Les toxi-infections à salmonelles

La leptospirose (*Leptospira interrogans*)



### Les puces

Les rats sont parasité par des puces responsables de la peste

### Les morsures

Peuvent provoquer la transmission de la rage

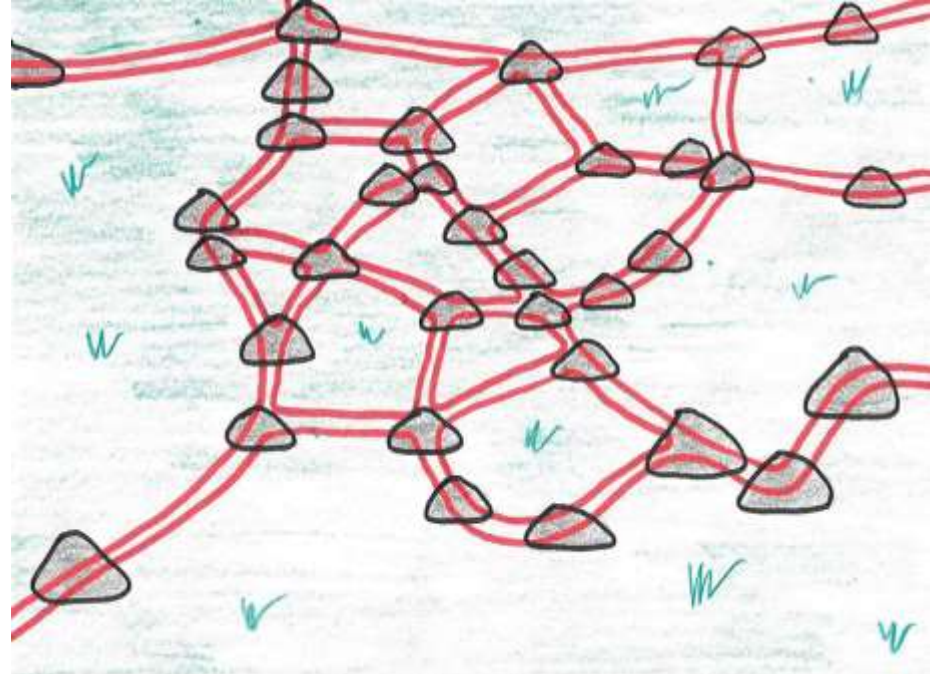
## DOMMAGES CAUSÉS PAR LES RONGEURS

ils sont en **concurrence avec l'homme** pour la **nourriture**: en plus des plantes, des racines et des réserves de céréales, ils mangent d'autres aliments (humains).

En se déplaçant et en **construisant des nids**, ils rongent et laissent des trous. Les systèmes de construction souterrains réalisés par de nombreux rongeurs dans des champs et pâturages peuvent **déstabiliser le sous-sol**.

## **CAMPAGNOLS**

**(Queue nettement plus courte que le corps, oreilles et yeux petits)**



**Campagnol terrestre (*Arvicola terrestris*)**

- Tête volumineuse arrondie, attache tête et corps peu marquée, yeux bruns et petits.
- Oreilles courtes.





Le campagnol des champs, *Microtus arvalis*

**Pelage** : dos brun jaunâtre à brun roussâtre.  
Ventre blanc grisâtre.

**Tête** : volumineuse arrondie.

Oreilles, légèrement velues à l'intérieur, sont courtes mais émergent néanmoins du pelage



### **Le campagnol agreste *Microtus agrestis***

Pelage : assez long et hirsute, gris-brun au dessus et plus foncé au dessous. Le cou et les pieds sont gris-blancs

Le campagnol agreste **se nourrit essentiellement des parties vertes des plantes**, il préfère les jeunes pousses et les graines. Il consomme également **l'écorce des jeunes arbres**



## **Le campagnol roussâtre (*Clethrionomys glareolus*)**

**Pelage** : brun roussâtre au dessus, et gris jaunâtre au dessous

**Il consomme toutes les parties vertes** des végétaux supérieurs : feuilles, fleurs, bourgeons mais aussi graines et fruits

## MURIDÉS

**(Queue presque aussi longue que le corps, grandes oreilles)**





**Souris grise (*Mus musculus*)**

**Longueur** tête + corps est 65 à 95 mm,

**Longueur** de la queue est 60 à 105 mm

**Pelage:** gris à noir, légèrement plus clair sur le ventre

Les **oreilles** et **ouïe:** Grandes et bien dégagées. Excellente ouïe

Les **yeux** sont petits, saillants et vifs.



**Mulot sylvestre, mulot à collier (*Apodemus sylvaticus*, *A. flavicollis*)**

**Apparence:** pelage brun, ventre clair, grands yeux en bouton, grandes oreilles, longue queue, museau pointu, **tâche jaune sur une partie de la gorge.**

**Habitat:** proximité des maisons, tas de compost, rarement dans les maisons



**Surmulot, rat d'égout**  
**(*Rattus norvegicus*)**

**Apparence:** pelage gris-brun, parfois blanc ou tricolore s'il s'agit de rats domestiques en fuite, épaisse queue nue, avec quelques rares poils.

**Habitat:** maison, jardin, écurie, canalisation, espaces habités humides.



## **Rat noir (*Rattus rattus*)**

**Apparence:** pelage gris-brun, plus petit et plus mince que le surmulot, queue plus longue, grandes oreilles, meilleur grimpeur que le surmulot.



**Le rat rayé de barbarie (*Lemniscomys barbarus*)**, petit mammifère endémique du Maghreb vivait en abondance dans les campagnes avant de se raréfier. Il est très craintif et beaucoup plus farouche que les autres espèces de rats.

**Gerbillidae**



***Meriones shawi* « J'ird »**

**Dipodidae**





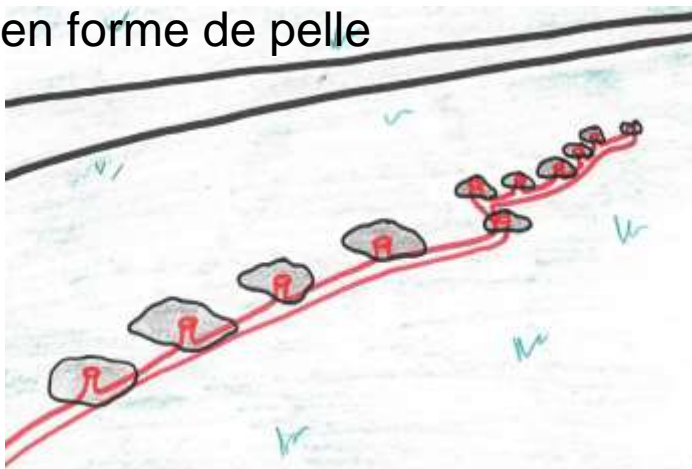
***Jaculus jaculus*** (Petite gerboise) « Jerboa »

**D'autres mammifères**



## La taupe

Corps fusiforme sans cou, yeux et oreilles minuscules.  
Dents petites et pointues  
Pattes antérieures très développées et équipées de  
fortes griffes en forme de pelle





## **Lagomorphes**

Souvent confondus avec les rongeurs, s'en distingue au fait qu'ils possèdent deux paires d'incisives à la mâchoire supérieure, alors que les rongeurs n'en possèdent qu'une paire

## Méthodes de lutte contre les rongeurs

**Empêcher l'accès aux ressources:** il faut éviter de laisser traîner des déchets. Les conteneurs de déchets devraient être nettoyés régulièrement pour éviter de dégager des odeurs attirant les rongeurs nuisibles. S'il n'y a pas de conteneurs, les sacs de déchets ne devraient être sortis que le jour du ramassage des ordures.

**Lutte «biologique» grâce aux prédateurs:** Dans certaines circonstances, la proximité de prédateurs comme le chien, le chat, le renard, la couleuvre à collier (*Natrix natrix*), sans oublier les rapaces peut limiter la population et la liberté de mouvement des rongeurs;

**Pièges pour capturer les animaux vivants**

**Pièges à ressort**

**Pièges collants**



## Destruction mécanique



## La lutte chimique

De nombreuses substances toxiques dites **RATICIDES** ou mieux **RODENTICIDES** sont employées pour détruire les rongeurs

Les anticoagulants exp: chlorophacinone, Cumafène ...etc.  
contre les rats, souris, surmulots, campagnols

Crimidine actifs vis-à-vis les rats, les souris, les mulots, les  
campagnols, et les taupes

Glucochloar sous forme d'appâts contre les rats et les souris

Les phosphates de calcium et poudre d'aluminium contre les  
campagnols et les taupes



**Rodenticides en cartouches fumigènes : Oxydes de soufre et autres oxydes gazeux**